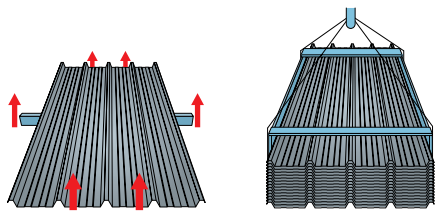


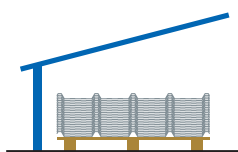
# Recommandations

## MANUTENTION

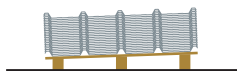


1. La manutention de tôles sera de préférence confiée à deux personnes.
2. Les tôles de grande longueur seront soutenues au milieu.
3. Au levage, on utilisera des élingues souples afin d'éviter toute déformation des rives des tôles dans la pile.

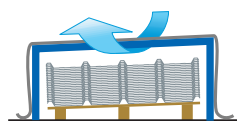
## PROTECTION, STOCKAGE ET PRÉCAUTIONS CONTRE LA ROUILLE BLANCHE



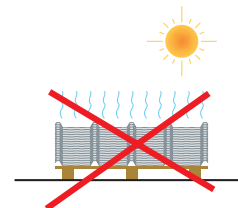
1. Stockez vos tôles à sec, sous abri.



2. Si vous stockez les tôles en plein air, il est indispensable de les stocker en créant une pente, de sorte que l'eau puisse s'écouler.

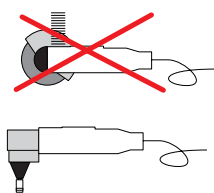


3. Stockez-les de préférence sous une toile et veillez à ce que l'air puisse circuler.



4. Les translucides ne peuvent jamais être stockés en plein soleil. Stockez-les toujours sous une toile.

## DÉCOUPES



1. Pour couper les profils: utilisez toujours une grignoteuse. Ne jamais utiliser des disques à tronçonner. Les bavures et les étincelles de tronçonnage brûlent et détruisent le revêtement des tôles.
2. Au fur et à mesure de la pose, les limailles de perçage et autres particules métalliques chaudes doivent être éliminées parce qu'elles risqueraient de s'incruster dans le revêtement et de causer des dégâts irréparables.

## NETTOYAGE

Si les tôles ont été souillées lors du montage, on les nettoiera uniquement avec de l'eau claire et une brosse douce.

## MAINTENANCE

Lors des visites d'entretien, la surveillance du maintien en bon état du revêtement de nos produits est à effectuer et, si nécessaire, il y a lieu de procéder au reconditionnement des parties dégradées à l'aide du kit de réparation prévu.

